



# SEMAINE DES MATHÉMATIQUES

## L'étrange rêve de Jasmine



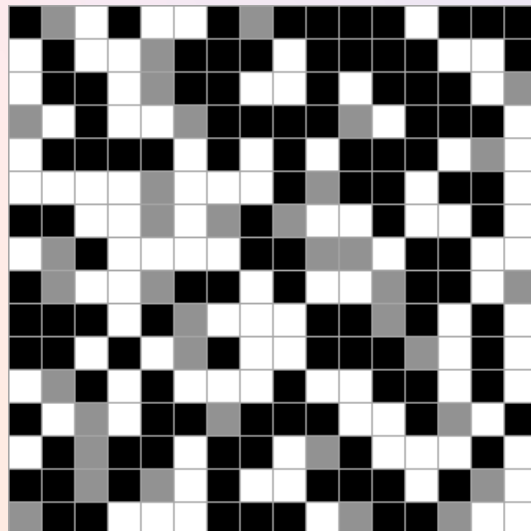
## Mosaïques à réduire

La troisième salle abrite une étrange mosaïque pendant qu'une voix répète continuellement les consignes suivantes :

« Divise la mosaïque en 64 carrés de deux sur deux et repeins chaque morceau (devenant alors un nouveau carré) :

- en blanc s'il contient plus de carreaux blancs que de noirs ;
- en noir s'il contient plus de carreaux noirs que de blancs ;
- en gris s'il contient autant de carreaux blancs et noirs.

Ensuite, recommence le même coloriage en divisant la nouvelle mosaïque en 16 carrés de deux sur deux. »



Aide Jasmine en lui indiquant la mosaïque à dessiner...



Viens tester ta réponse sur le cadenas virtuel en scannant ce QR-code ou en tapant le lien ci-dessous :  
<https://sarthe.cijm.org/semaine-maths/jasmine3/>